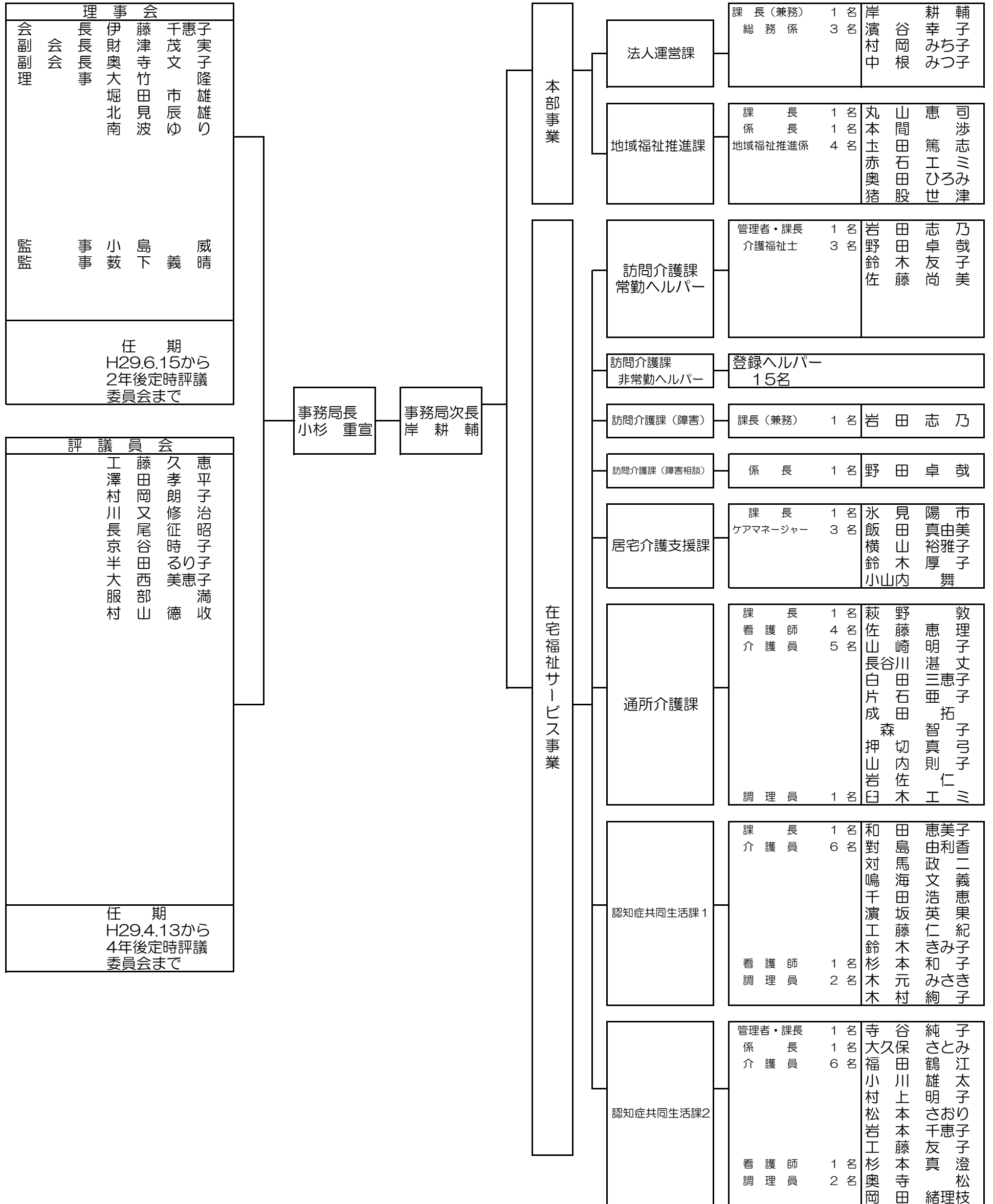


# (社福)七飯町社会福祉協議会 組織図

平成29年9月1日現在



理事会				
会副副理	会長	理事	理事	理事
	伊財奥大堀北南	藤津寺竹田見波	千茂文市辰ゆ	子実子隆雄雄のり
監監	事務	小島下	義	威晴

任期  
H29.6.15から  
2年後定時評議  
委員会まで

評議員会				
工藤久恵	澤村孝平	川岡朗子	長尾修昭	京又征時
半谷るり子	大西美恵子	服部美満	村山徳	收

任期  
H29.4.13から  
4年後定時評議  
委員会まで

事務局長  
小杉重宣

事務局次長  
岸耕輔

本部事業

在宅福祉サービス事業

法人運営課	課長(兼務) 1名 総務係 3名	岸濱村中 谷岡根 耕幸 幸みち子 輔子 子みつ子
地域福祉推進課	課長 1名 係長 1名 地域福祉推進係 4名	丸本赤奥猪 山間田石股 恵篤工ひろ世 志篤世 司志志ミ津
訪問介護課 常勤ヘルパー	管理者・課長 1名 介護福祉士 3名	岩野鈴佐 田木藤 志卓友尚 乃哉子美
訪問介護課 非常勤ヘルパー	登録ヘルパー 15名	
訪問介護課(障害)	課長(兼務) 1名	岩田志乃
訪問介護課(障害相談)	係長 1名	野田卓哉
居宅介護支援課	課長 1名 ケアマネージャー 3名	氷飯横山小 見田山木内 陽真裕厚 市由子 美雅子 舞
通所介護課	課長 1名 看護師 4名 介護員 5名	萩山白片成 野藤谷川石田 恵明三恵子 子文子 子拓子 子弓子 子仁子 敦理子 子三子
認知症共同生活課1	課長 1名 介護員 6名	和對鳴千濱工 田島海田坂藤木本元村 恵由政文浩英仁 美子二義恵果紀子 子香二子 子みさ子 子さ子
認知症共同生活課2	管理者・課長 1名 係長 1名 介護員 6名	寺大福小村松岩工杉奥岡 谷保田川上本藤本寺田 純さとみ江太子 鶴雄明さお子 子千恵子 友真子 澄松枝 緒理枝